



Reparos & Conexões



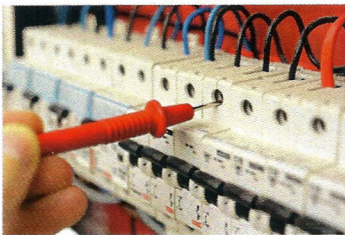
ATENDIMENTO
ONLINE

48. 99935-0343

contatoomanutenção@hotmail.com

**ELÉTRICA
HIDRÁULICA**

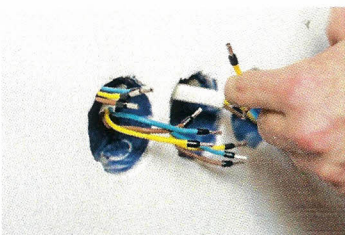
ECONOMIZANDO COM ENERGIA



**Instalações Elétricas de
Média e Baixa Tensão em Geral**



**Instalações Corretivas e Preventivas
Contra Incêndio e Sistemas de SPDA**



**Manutenções Corretivas e Preventivas
(Elétrica, Preventivos Contra Incêndio)**

**Medições de Grandezas Elétricas
(Sobrecarga de Circuitos, Termografia,
Medição de Aterramento, Luminotécnico, etc)**



ATENDIMENTO
ONLINE

48. **99935-0343**

contatoomanutenção@hotmail.com

ELÉTRICA HIDRÁULICA

ECONOMIZANDO ÁGUA



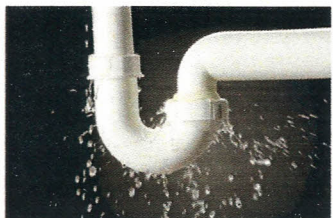
Caça vazamento

Vazamentos são silenciosos e só são percebidos quando já se encontram em estado avançado. Eles podem acontecer em qualquer parte da sua tubulação, tanto nos canos de esgoto, como nas tubulações de entrada de água do seu imóvel. Os vazamentos podem gerar mofo, descascam as paredes e estouram revestimentos.



Você acha que está com um vazamento de água?

Você sabia que um buraco de 2 milímetros desperdiça 3,2 litros de água em um dia? Problemas de vazamento de água podem aumentar muito a conta de água, além de desperdiçar, e muito, um elemento essencial em nossas vidas e a do planeta.



Como detectar vazamentos de água na sua casa

Tubulação da parede

As conhecidas manchas de umidade na parede muitas vezes se devem a vazamentos de água. Para verificar se há problemas na tubulação, certifique por onde passa o encanamento na parede e faça o teste da batida. Bata em toda a extensão do encanamento atenciosamente para observar se soa diferente em alguma parte.

Torneiras

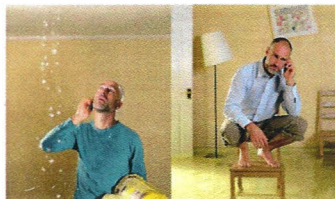
Gotejando, uma torneira pode desperdiçar 46 litros de água por dia, isto é, 1380 litros por mês! Se a torneira pinga após ser fechada é porquê o vazamento é certo e deve ser consertado imediatamente.



Canos alimentados pela caixa d'água

Para verificar se há vazamentos pelos canos alimentados pela caixa d'água feche todas as torneiras da casa e desligue todos os demais aparelhos que utilizam água. Feche bem a torneira de boia da caixa, impedindo a entrada de água. Marque, na própria caixa, o nível da água e verifique, após uma hora, se ele diminuiu. Se sim, há vazamento na canalização ou nos sanitários alimentados pela caixa d'água.

Como o vazamento do vizinho pode interferir na minha casa



Não basta ficar de olho na manutenção da própria casa. As vezes é bom prestar atenção na casa dos vizinhos, principalmente se as casas são conjugadas ou você mora em apartamentos. Cuidar para que seus encanamentos não tenham problemas é uma atitude responsável, mas a sua eficácia pode diminuir caso seu vizinho não faça o mesmo. É bom saber que um vazamento na casa do vizinho pode abalar as estruturas dos muros da sua residência, colocando sua segurança e o de seus familiares em perigo. Isso porque a água que sai do vizinho pode se infiltrar nos muros, modificando os materiais dos quais é feito.

Pezado Síndico (a):

A Contato Instalação é uma empresa que está no mercado a mais de seis anos e hoje também com endereço físico ao qual estamos lançando uma série de oportunidades feita especialmente para administração de seu condomínio.

Temos como objetivo a parceria perfeita que estará prevenindo e garantindo com tranquilidade a segurança de seus condôminos.

Fazendo parte desta parceria você contará com uma equipe especialmente preparada para melhor atendê-los.

O leque de oportunidades abrange toda a linha de manutenção nos segmentos de repáros nas redes elétricas e hidráulicas.

Se você passa ou passou por alguns desses problemas, (em anexo) provavelmente você já sabe o quanto causa incômodo e mal estar principalmente para o bolso. Tendo nossa empresa como parceiros sanaremos todos os seus problemas.

Solicite nossa visita técnica de avaliação.

A CONTATO INSTALAÇÃO AGRADECE SUA ATENÇÃO.